



PORTABASE[®]
Gegengewicht



PORTABASE®

Nivellierfüße für einen sicheren Betrieb auf unebenem Boden

Abnehmbarer klappbarer Korb mit integrierten Lenkrollen

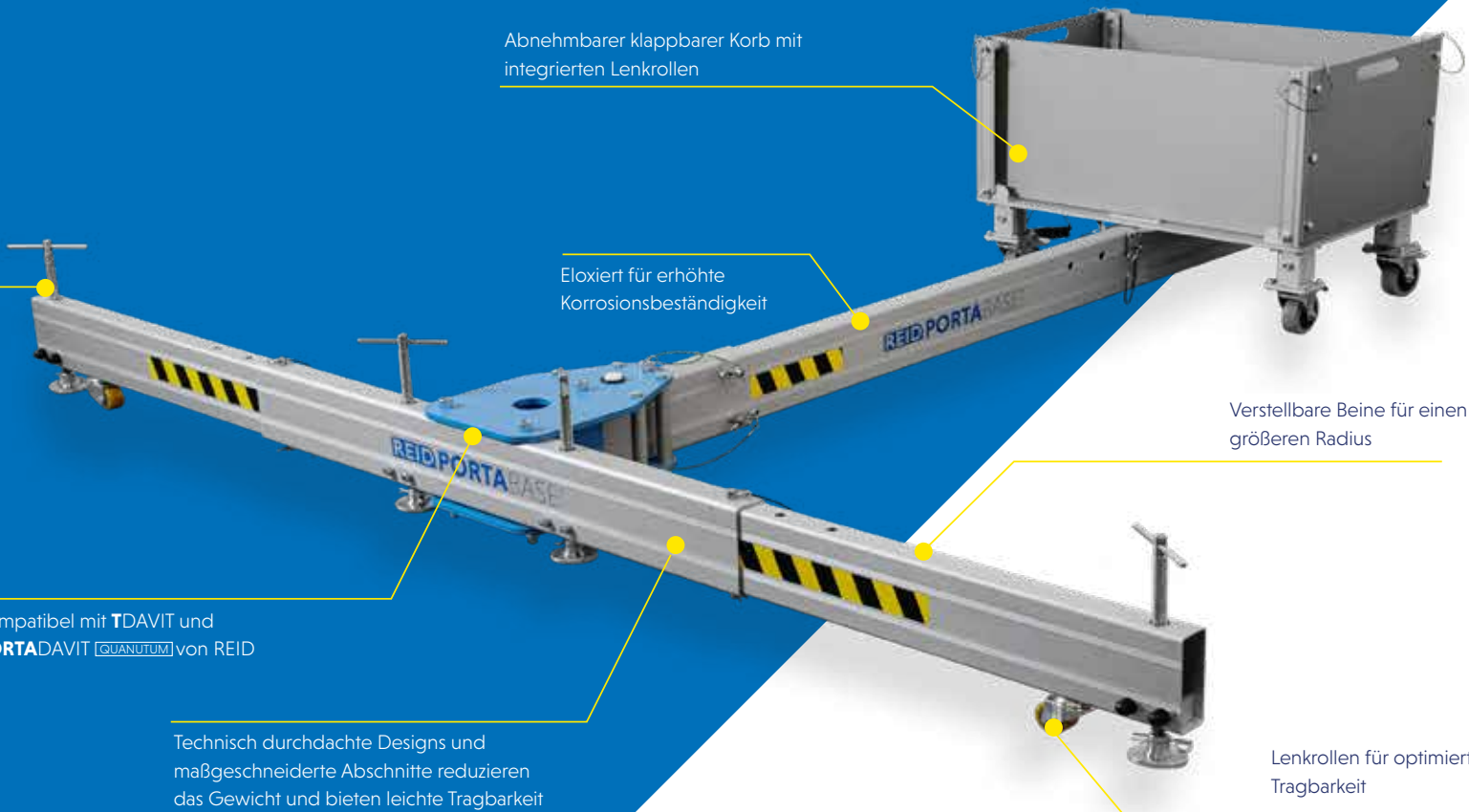
Eloxier für erhöhte Korrosionsbeständigkeit

Verstellbare Beine für einen größeren Radius

Kompatibel mit TDAVIT und PORTADAVIT QUANTUM von REID

Technisch durchdachte Designs und maßgeschneiderte Abschnitte reduzieren das Gewicht und bieten leichte Tragbarkeit

Lenkrollen für optimierte Tragbarkeit



Das **PORTABASE** Gegengewicht ist ein fünfteiliges, tragbares System, das für den Transport leicht zerlegt werden kann.

Das von Experten entwickelte System ist kompatibel mit **TDAVIT** und **PORTADAVIT QUANTUM** und bietet maximale Flexibilität, wenn die Installation oder Verwendung eines festen Sockels nicht möglich ist. Das Produkt lässt sich schnell und einfach einrichten, ohne dass Werkzeuge benötigt werden.

Das **PORTABASE** Gegengewicht ermöglicht die Verwendung unserer Davit-Produkte zum Heben von Gütern bis zu 600 kg, zum Ein- und Ausstieg bei beengten Platzverhältnissen und für Arbeiten in der Höhe, als Anschlagpunkt für Absturzsicherungsszenarien.

Wichtige Merkmale

- Nach EN 795:2012 zertifiziert
- Kann Güter- und Personenhebearbeiten unterstützen;
 - Güter-WLL bis 600kg
 - Personen-WLL bis 300kg
- Für den einfachen Transport und einfache Verstauung in bis zu 5 Komponenten zerlegbar
- Für eine einfache Montage mit Hilfe von Stiften konzipiert, ohne verschraubte Elemente und ohne Bedarf an Werkzeugen
- Abnehmbare Beine und faltbarer Korb für einen einfachen Transport
- Nivellierfüße zum Abstützen des Systems, damit es auch auf unebenem Boden einwandfrei funktioniert
- Integrierte Lenkrollen, serienmäßig
- Kompatibel mit der Verwendung von **TDAVIT** und **PORTADAVIT QUANTUM**
- Saubere, eloxierte Oberfläche für erhöhte Korrosionsbeständigkeit
- Nutzt Handgewichte von 20 kg für den Korb zur Reduzierung der Risiken der manuellen Handhabung
- Technisch durchdachte Designs und maßgeschneiderte Abschnitte reduzieren das Gewicht und bieten leichte Tragbarkeit



600KG WLL



**1-2 PERSONEN
FÜR MONTAGE**



**5 HANDHABBARE
KOMPONENTEN**

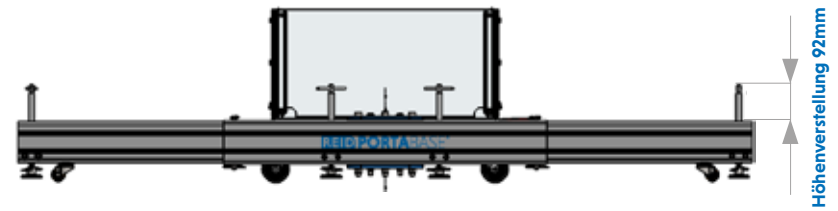
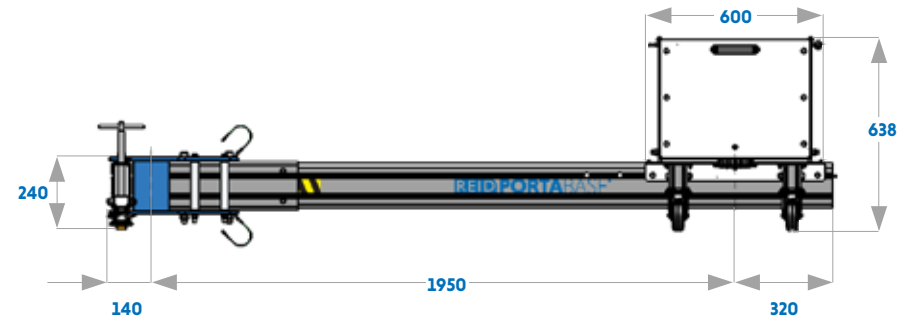
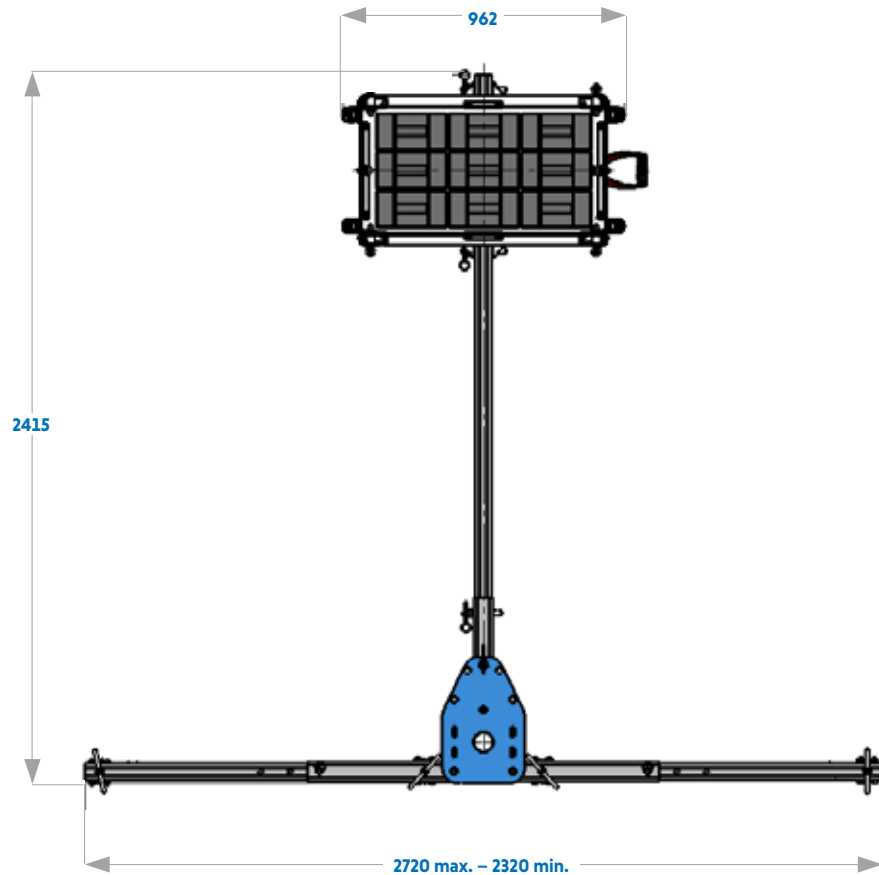


**EN795
ZERTIFIZIERT**

Merkmale und Leistung

GEGENGEWICHT	
Akkreditierungen, Zertifizierungen und Standards	
EN795:2012	✓
ANSI Z359.18-17	✓
ATEX-zertifiziert [Zone 2]	Optional
IRATA	✓
Tragfähigkeit	
Max. Gewicht Heben von Gütern [kg]	600
Max. Personenseilfahrt [kg]	300
Absturzsicherung [Personen]	1
Maximaler Radius [mm]	1200
Abmessungen	
Mindestsockelbreite [mm]	2320
Höchstsockelbreite [mm]	2720
Mindestsockelhöhe [mm]	240
Höchstsockelhöhe [mm]	332
Gesamtlänge [mm]	2415
Kompatible Produkte	
Porta Davit Quantum [Beschränkt]	✓
Porta Davit Quantum [1]	✓
Porta Davit Quantum [2]	X
T Davit [mit Schäkel]	✓
T Davit [mit Winde]	✓
T Davit [Doppelwinde]	✓
Standardfunktionen	
Nivellierfüße	✓
Gewicht der einzelnen Komponenten < 25 kg	✓
Keine Werkzeuge erforderlich	✓
Lenkrollen	✓
Oberflächen	
Eloxiert/Pulverbeschichtet	✓
316SS-Befestigungen	Optional
Marinespezifikation	Optional

PORTABASE® Gegengewicht | Abmessungen

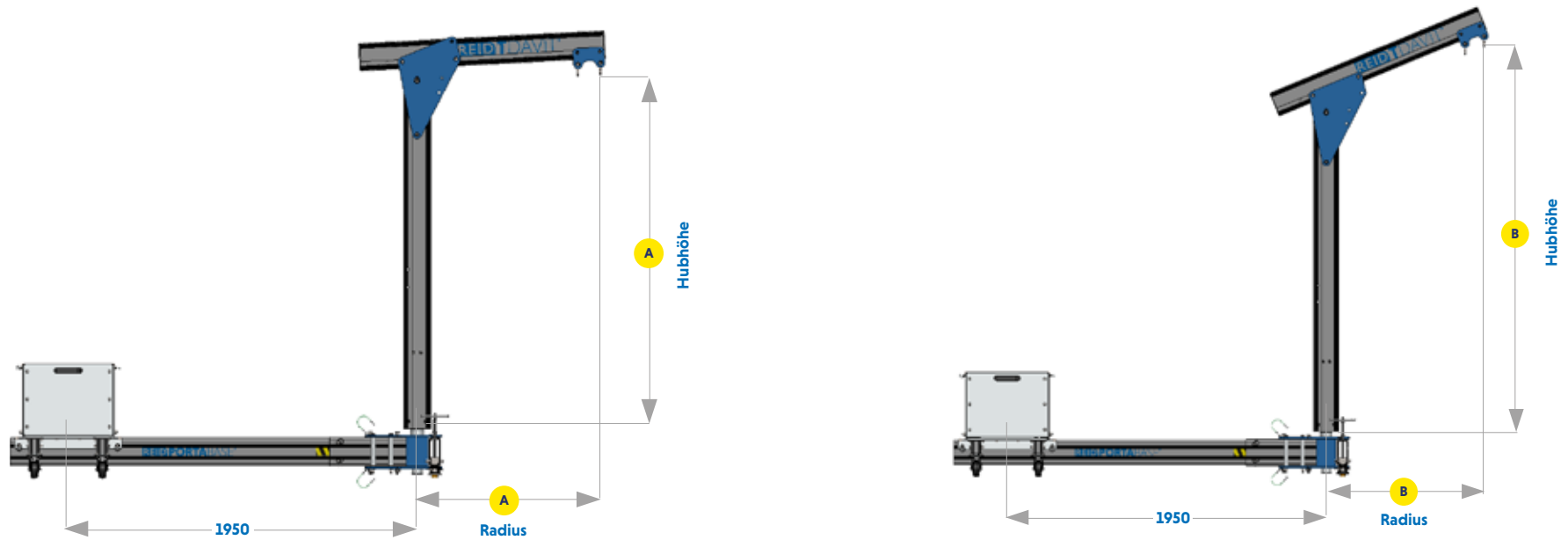


Beschreibung
PORTABASE Gegengewicht Standard – Max. Radius: 1200 mm
Handgewicht [1 x 20 kg]
360 kg Handgewichtssatz [18 x 20 kg]
540 kg Handgewichtssatz [27 x 20 kg]

Abmessungen

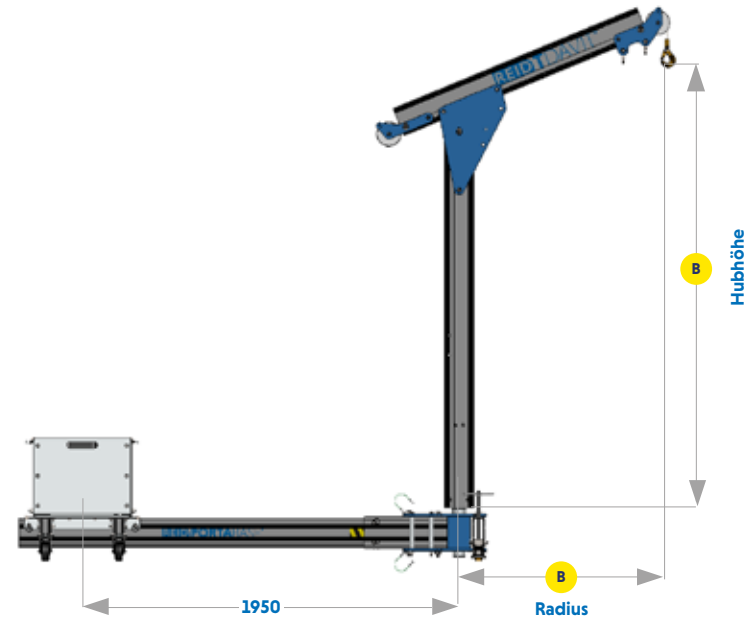
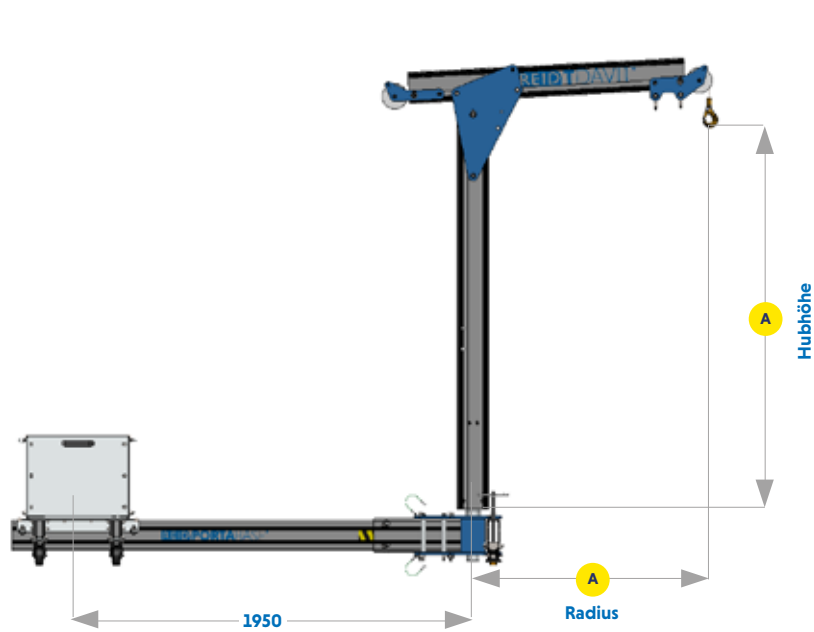
Komponente	Gewicht [kg]
Zentrale Nabe	22,5kg
Bein-Baugruppe [Jeweils]	5,2kg
Ausläufer	6,1kg
Korb [Leer]	30,5kg
Gesamtgewicht	69,5kg

PORTABASE® Gegengewicht | TDAVIT® mit Schäkel



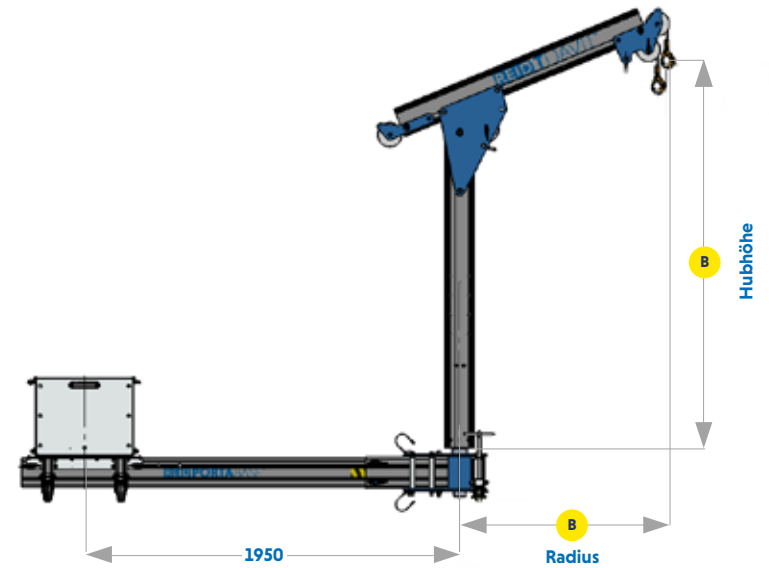
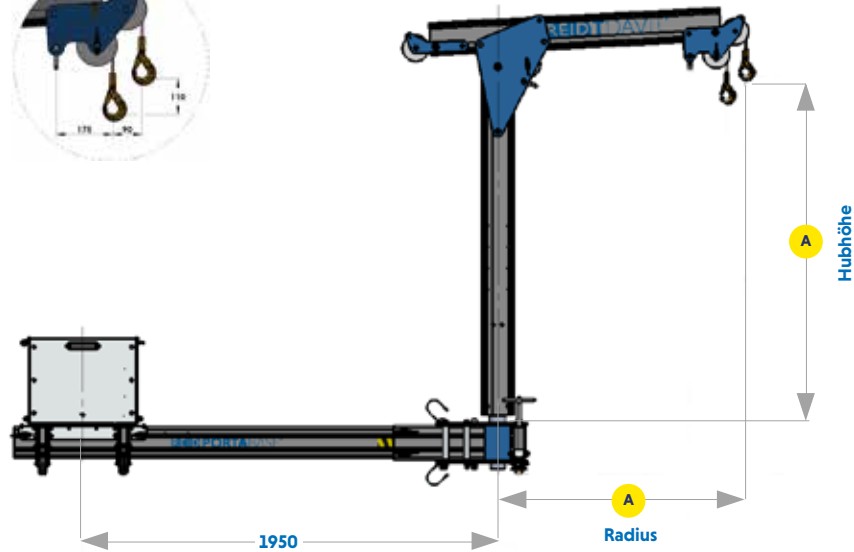
HUBHÖHE (HOL) (MM)		RADIUS (MM)		WLL			GEWICHT (KG)
Position A	Position B	Position A	Position B	Güter [kg]	Personen [kg]	Absturzsicherung	
1402	1640	650	620	600	300	1 Person	32
1402	1714	850	775	500	250	1 Person	33
1402	1790	1050	960	400	200	1 Person	34
1717	1955	650	620	600	300	1 Person	34
1717	2029	850	775	500	250	1 Person	35
1717	2105	1050	960	400	200	1 Person	36
2027	2265	650	620	600	300	1 Person	37
2027	2339	850	775	500	250	1 Person	38
2027	2415	1050	960	400	200	1 Person	39

PORTABASE® Gegengewicht | **TDAVIT®** mit Winde



HUBHÖHE (HOL) (MM)		RADIUS (MM)		WLL			GEWICHT (KG)
Position A	Position B	Position A	Position B	Güter [kg]	Personen [kg]	Absturzsicherung	
1329	1567	800	706	600	300	1 Person	34
1329	1641	1000	925	500	250	1 Person	35
1329	1717	1200	1110	400	200	1 Person	36
1644	1882	800	706	600	300	1 Person	36
1644	1956	1000	925	500	250	1 Person	37
1644	2032	1200	1110	400	200	1 Person	38
1954	2192	800	706	600	300	1 Person	39
1954	2266	1000	925	500	250	1 Person	40
1954	2342	1200	1110	400	200	1 Person	41

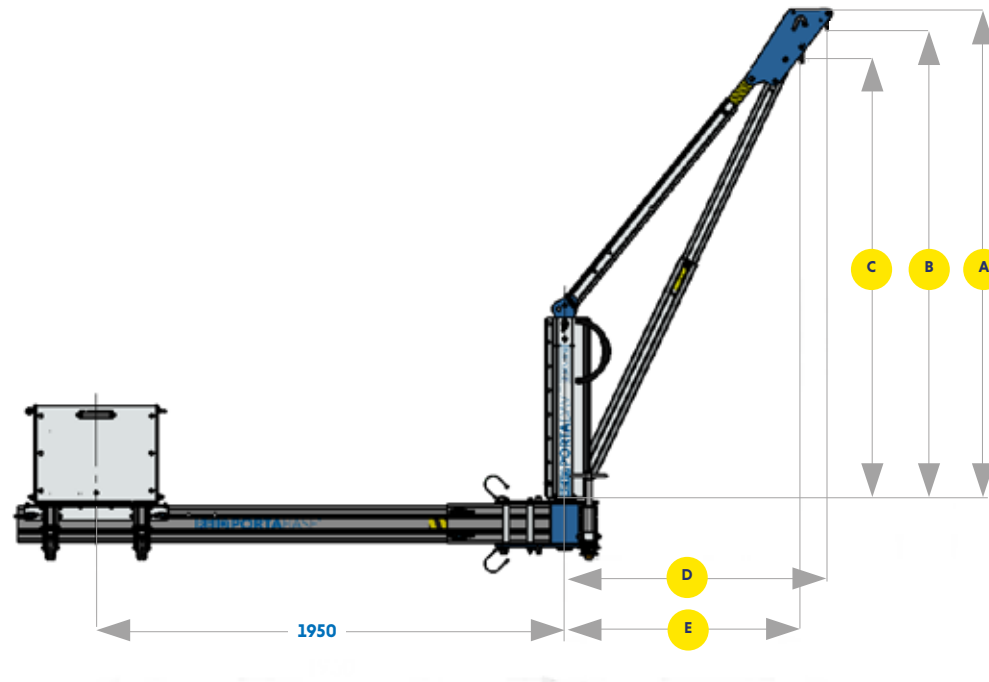
PORTABASE® Gegengewicht | TDAVIT® mit Doppelwinde



HUBHÖHE (HOL) (MM)		RADIUS (MM)		WLL			GEWICHT (KG)
Position A	Position B	Position A	Position B	Güter [kg]	Personen [kg]	Absturzsicherung	
1329	1641	800	706	600	300	1 Person	34
1329	1717	1000	925	500	250	1 Person	35
1329	1870	1200	1110	400	200	1 Person	36
1644	1956	800	706	600	300	1 Person	36
1644	2032	1000	925	500	250	1 Person	37
1644	2185	1200	1110	400	200	1 Person	38
1954	2266	800	706	600	300	1 Person	39
1954	2342	1000	925	500	250	1 Person	40
1954	2495	1200	1110	400	200	1 Person	41

PORTABASE® Gegengewicht | PORTADAVIT QUANTUM®

- A** Gesamthöhe
- B** Höhe bis zum äußeren Schäkel
- C** Höhe bis zum inneren Schäkel
- D** Radius zum äußeren Schäkel
- E** Radius zum inneren Schäkel

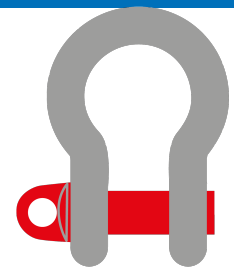


ABMESSUNGEN (MM)

GÜTER-WLL (KG)	PERSONEN-WLL (KG)	ABSTURZ-SICHERUNG	RADIUS-EINSTELLPUNKTE	A	B	C	D*	E*
600	300	1 Person	1	2150	2078	1928	800	700
400	200	1 Person	1	2007	1935	1799	1200	1100
450	225		2	2061	1989	1848	1100	1000
500	250		3	2111	2039	1892	1000	900

Alle hierin enthaltenen Informationen sind urheberrechtlich geschützt und Eigentum von REID Lifting Ltd. Alle Unternehmens- und Produktnamen sind geschützte Warenzeichen oder Handelsnamen und alle REID Produkte sind durch Patente, beantragte Patente und/oder Konstruktionsrechte gewerblich und urheberrechtlich geschützt.

 Gedruckt mit umweltfreundlichen Verfahren und Materialien.



Bruno-Glettenberg.de
 Bruno Glettenberg GmbH
 Tel.: 0208 - 302 16 710
 info@bruno-glettenberg.de