

REID
LIFTING



Bruno-Glettenberg.de



 **PORTX**TM DAVIT

Dieses Produkt ist patentiert

www.bruno-glettenberg.de

Unser leichter und tragbarer **PORTX™ DAVIT** wurde für Absturzsicherungsanwendungen entwickelt und spezifiziert, einschließlich des Ein- und Ausstiegs unter beengten Platzverhältnissen, mit dem zusätzlichen Vorteil, dass er Lasten heben kann.

Sehr gut geeignet für eine Vielzahl von Sicherheitsanwendungen in der Industrie und im Bauwesen, einschließlich Abstützung/Grabenbau und Zugang zu beengten Räumen. Absturzsicherungen werden an der Rückseite der Säule angebracht, um Kollisionen mit Geländern, Wänden oder Ähnlichem zu vermeiden.

➤ Hauptmerkmale

- Entspricht EN795:2012 Verankerungsvorrichtungen (Klasse B) und ist als komplettes Sicherheitssystem einschließlich Halterungen nach EN1496:2017 geprüft
- ATEX Zone 2 Zertifizierung als Standard
- Optionales Upgrade für ATEX Zone 1
- Kann Güter bis zu 300 kg und Personen bis zu 150 kg heben
- 3-teiliges Design für einfachen Transport und Lagerung und mit Tragetasche
- Möglichkeit, zwei Sicherheits- oder Hebevorrichtungen an der hinteren Säule des Davits anzubringen, was eine primäre und sekundäre Sicherheit oder eine Kombination von Personen- und Güterbeförderung ermöglicht
- Variable Montagepositionen der Halterung für bessere Ergonomie
- Zusätzlicher Fallschutzanker an der Säule für den Windenführer
- Komfortable Rotation unter Last durch das patentierte Reid-Integrallagersystem
- Universal-Königszapfen für alle Reid- und Portabase-Sockel
- Hergestellt aus seewasserbeständiger Legierung, eloxiert/pulverbeschichtet für hohe Korrosionsbeständigkeit
- Entwickelt und gebaut unter Verwendung von qualitativ hochwertigen Konstruktions- und Produktionsteilen, die zur Gewichtsreduzierung beitragen und ein gutes Verhältnis zwischen Festigkeit und Gewicht bieten.
- Kann von einer Person ohne Werkzeug bedient und montiert werden

➤ Zubehör

REID bietet eine Reihe von Seilwinden- und Bergungshalterungen für die gängigsten Modelle an, die alle nach EN795 und EN1496 getestet und zertifiziert sind, damit unsere Kunden volles Vertrauen in unser System haben können. Weitere Details finden Sie auf Seite 3.



300 KG WLL



MONTAGE 1-2
PERSONEN



MASSGESCHNEIDERT
& VERPACKT



EN795
ZERTIFIZIERT

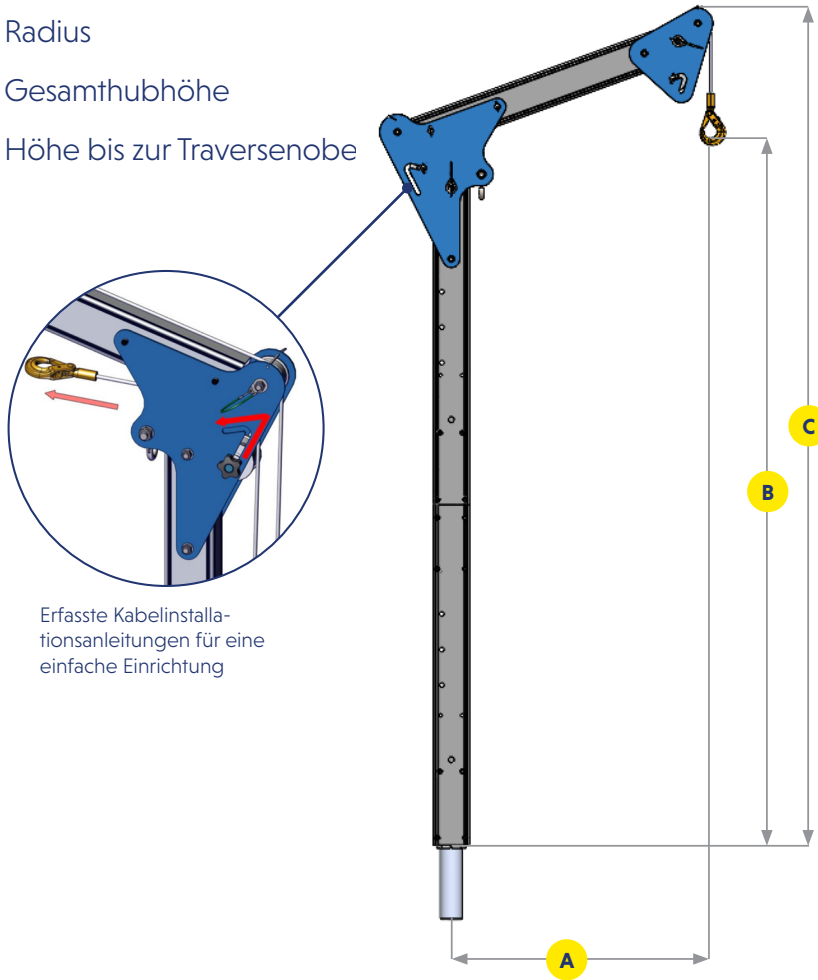


ATEX-
ZERTIFIZIERT

➤ Merkmale und Leistung

	2000	2400	2800
Akkreditierungen, Zertifizierungen und Normen			
EN795:2012	✓	✓	✓
EN1496:2017	✓	✓	✓
ATEX zertifiziert [Zone 2]	✓	✓	✓
ATEX zertifiziert [Zone 1]	Optional	Optional	Optional
Kapazität			
Maximales Heben von Gütern [kg]	300	300	300
Maximales Heben von Personen [kg]	150	150	150
Absturzsicherung [Personen]	1	1	1
Abmessungen			
Maximale Reichweite [mm]	800	800	800
Maximale Hubhöhe [mm]	2000	2400	2800
Sockel-Details			
Ø 65 mm	✓	✓	✓
Oberflächenmontage	✓	✓	✓
Unterputzmontage	✓	✓	✓
Seitenmontage	✓	✓	✓
Brückenmontage	✓	✓	✓
Sockel	✓	✓	✓
PortX Saddle Mount	✓	✓	✓
Porta Base	✓	✓	✓
Standard-Merkmale			
Geeignet für Winde	✓	✓	✓
Bauteilgewicht < 15kg	✓	✓	✓
Ausführungen			
Eloxiert	✓	✓	✓
316SS Befestigungen	Optional	Optional	Optional
Marinespezifikation	Optional	Optional	Optional

- A** Radius
- B** Gesamthubhöhe
- C** Höhe bis zur Traversenobe



Erfasste Kabelinstallationsanleitungen für eine einfache Einrichtung

➤ Halterungen für Rettungs- und HSG Geräte

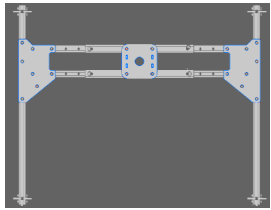
Wir bieten eine große Auswahl an Windenhalterungen für Güter- und Personenwinden sowie das Äquivalent für Sicherheits-Rettungsgeräte. Die Windenhalterungen können an jedem Davit angebracht werden, um die gewünschte Anwendung zu unterstützen. Betriebs- und Montageanleitungen finden Sie für jedes Gerät auf unserer Website.

Halterungen für Rettungs	
Unterstütztes Gerät	Produktcode
G.Winch	RAWB005200
Guardian Checkmate	RAWB001200
IKAR PLW	RAWB004200
MSA Workman	RAWB008000
3M SALA Winch	RAWB003000
3M DBI SALA Digital Winch	RAWB003000
Tuffbuilt Pro Series 1	RAWB009200
Tuffbuilt Pro Series 2	RAWB009300

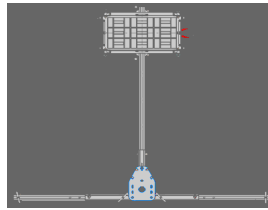
HSG Geräte	
Unterstütztes Gerät	Produktcode
Guardian FABXR	RAWB001000
Tractel Blocfor	RAWB002000
3M Rebel Protect A	RAWB003000
SALA Sealed Block	RAWB003000
3M Sala Ultra-Lok	RAWB003000
IKAR HRA	RAWB004000
Globestock G-Saver GSE 414G	RAWB005500
Globestock G-Saver GSE 420G	RAWB005000
Globestock G-Saver GSE 434G	RAWB005000
Ridgegear	RAWB006000
MSA Rescuer	RAWB008000

Modell	Maximales Benutzergewicht [kg]	Max. Warengewicht [kg]	Abmessungen [mm]		
			A	B	C
PTXDR800-20	150	300	800	2000	2371
PTXDR800-24	150	300	800	2400	2771
PTXDR800-28	150	300	800	2800	3171

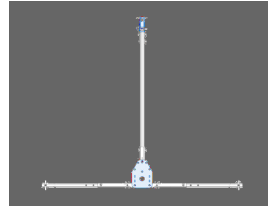
➤ Geeignet für die Verwendung mit folgenden PORTABASE® Systemen und Sockeln



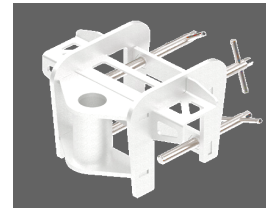
PORTABASE® H Base



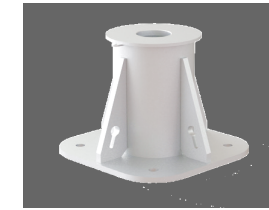
PORTABASE®
Counterbalance



PORTABASE® Trailer Hitch



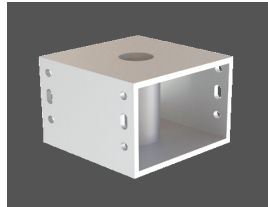
PORTX® Saddle Mount
Socket



Oberflächenmontag-
sockel



Unterputzsockel



Brückenmontagesockel



Seitensockel



Sockelpodest

Alle hierin enthaltenen Informationen sind urheberrechtlich geschützt und Eigentum von REID Lifting Ltd. Alle Unternehmens- und Produktnamen sind geschützte Warenzeichen oder Handelsnamen und alle REID Produkte sind durch Patente, beantragte Patente und/oder Konstruktionsrechte gewerblich und urheberrechtlich geschützt.

 Gedruckt mit umweltfreundlichen Verfahren und Materialien.

Bruno Glettenberg GmbH

Standort Mülheim/Ruhr

- +49 (0) 208 302 16 710
- info@bruno-glettenberg.de
- www.bruno-glettenberg.de